



## Stone Clay robotvärld

v17048

Bygg de coolaste robotarna med fjädrar, antenner och andra roliga detaljer. Forma delarna av Stone Clay, Silk Clay® och Foam Clay® och dekorera sedan med piprensare och pärlor – bara fantasin sätter gränser. All modellera är självhärddande, så robotarna är klara att leka med efter en kort torktid.

### Så här gör du



**1** Gör den här söta roboten på en fjäder.



**2** Täck frigitlökulan med Stone Clay.



**3** Rulla kulan tills den är slät.



**4** Ta bort pappret från den självhäftande fjädern.



**5** Fäst lerkulan på den. Rulla en bit Silk Clay® och använd den för att täcka utrymmet mellan kulan och fjädern.



**6** Klipp till piprensaren så att du får två armar och två antenner.





**7**  
Forma två händer av silverfärgad Foam Clay® och fäst dem på armarna.



**8**  
Sätt en pärla på varje antenn.



**9**  
Forma huvudet av Stone Clay och sätt i antennerna. Rulla ut två kulor av Silk Clay® och tryck fast ögonen i leran.



**10**  
Fäst huvudet med en bit Silk Clay® och för in armarna i kroppen.



**11**  
Fäst en pärla på kroppen med Sticky Base.



**12**  
Dekorera kroppen med en liten knapp i Silk Clay®.



**13**  
Rita knappar med tuschpennan.



**14**  
Gör den här roboten med mun och antenn.



**15**  
Täck frigitkulan med Stone Clay.





**16**  
Rulla kulan tills den är slät.



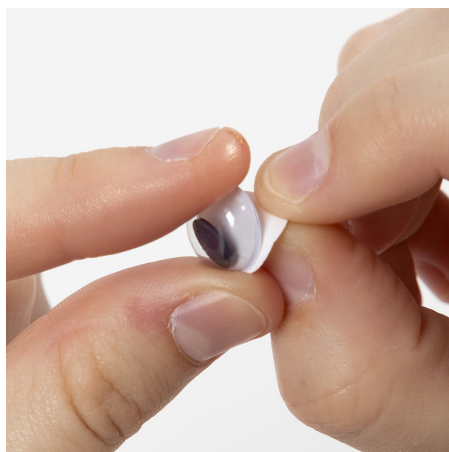
**17**  
Täck den långa frigitbiten med Silk Clay®.



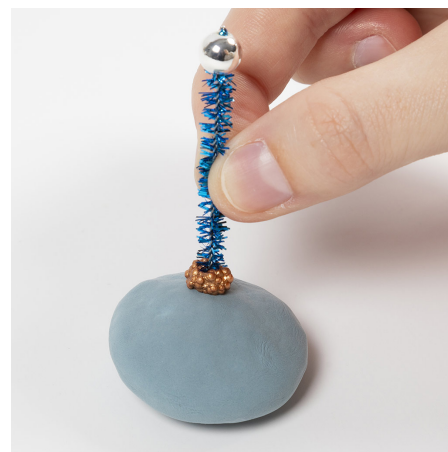
**18**  
Rulla fyra små kulor av Silk Clay® till benen.



**19**  
Rulla ut en kula av Foam Clay® och en bit till halsen av Stone Clay. Sätt fast den på kroppen.



**20**  
Ta bort pappret på baksidan av de självhäftande rullögonen.



**21**  
Klipp av en bit piprensare och sätt dit en pärla. Fäst piprensaren på huvudet med en bit Foam Clay.



**22**  
Rulla ut två kulor av Foam Clay® och fäst ögonen på dem. Gör munnen genom att rulla en liten bit Foam Clay® och fästa en pärla på den.



**23**  
Applicera lite Sticky Base på halsen.



**24**  
Sätt fast huvudet på halsen.





**25**  
Dekorera roboten med en liten knapp i Foam Clay® och rita små knappar med en tuschpenna.



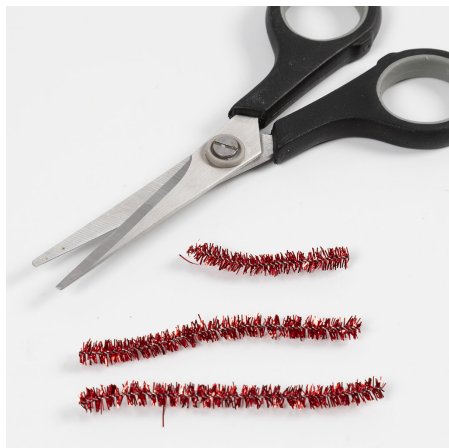
**26**  
Gör en rund robot med en metallhatt.



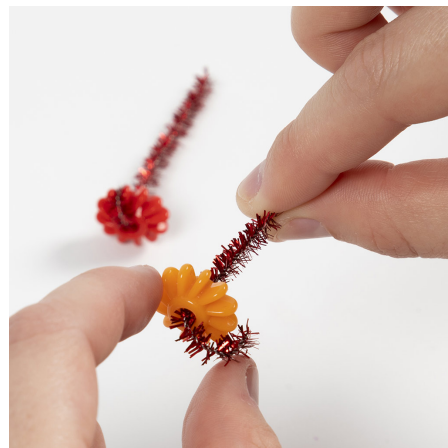
**27**  
Gör huvudet genom att rulla en kula av Stone Clay. Rulla en bit Silk Clay® till en cirkel och placera huvudet ovanpå.



**28**  
Rulla ytterligare en bit Silk Clay®, fäst den på huvudet och tryck in metallhätten i den för att fästa den.



**29**  
Klipp en piprensare i tre delar – två för armarna och en för antennen.



**30**  
Sätt en pärla på varje arm och böj änden för att förhindra att pärlan faller av.



**31**  
Fäst en pärla på antennen med Sticky Base.



**32**  
Sätt i armarna i kroppen. Fäst antennen och ögonen med en bit Foam Clay® och dekorera med en tuschpenna.



**33**  
Gör en bollrobot med hjul.





**34**  
Täck frigolitkulan med Stone Clay. Tryck ner kulan i leran för att skapa en plan botten.



**35**  
Gör ett band av Silk Clay® och linda det runt kulan.



**36**  
Gör två hjul av Silk Clay® och forma en kula av Foam Clay® som kanter.



**37**  
Placera en bit Foam Clay® på änden av fjäderantennen.



**38**  
Fäst antennen på roboten med en bit Silk Clay® och fäst sedan de självhäftande ögonen.



**39**  
Gör en kupolrobot med hjul.



**40**  
Rulla ut en bit Stone Clay och skär ut en rund form med kupolen.



**41**  
Dekorera med knappar av Silk Clay® och rita detaljer med en tuschpenna.



**42**  
Sätt fast pärlor med hjälp av Sticky Base.





**43**  
Rulla en bit Silk Clay® och placera den längs cirkelns kant.



**44**  
Tryck in kupolen i biten Silk Clay®.



**45**  
Skär bort överflödigt Stone Clay med verktyget.



**46**  
Lägg en liten bit Silk Clay® på baksidan av ögonen. Fäst ögonen på kupolen med lite Sticky Base.



**47**  
Gör hjul av Foam Clay® och lägg till pärlor. Fäst hjulen på kupolen med lite Sticky Base.



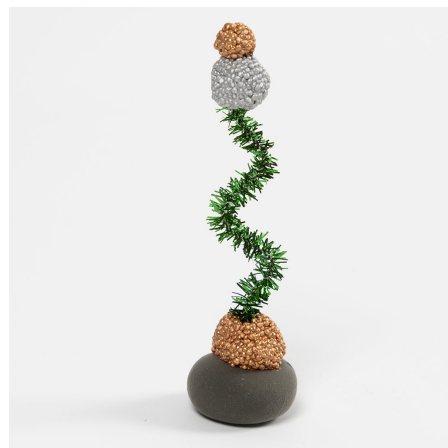
**48**  
Klipp två bitar piprensare för att göra antenner. Lägg en bit Foam Clay® på ändarna och lägg till en pärla.



**49**  
Fäst antennerna på robotens huvud med en bit Foam Clay®.

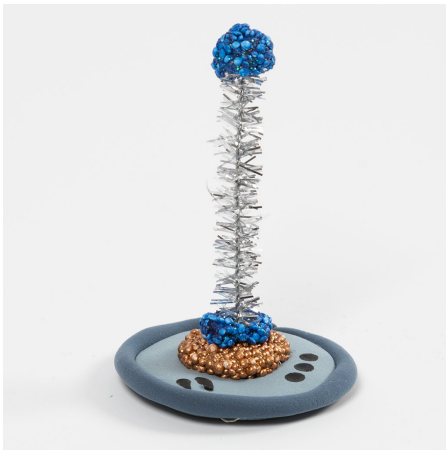


**50**  
Inspiration till andra roliga figurer.



**51**  
Inspiration till andra roliga figurer.





**52**  
Inspiration till andra roliga figurer.



**53**  
Inspiration till andra roliga figurer.



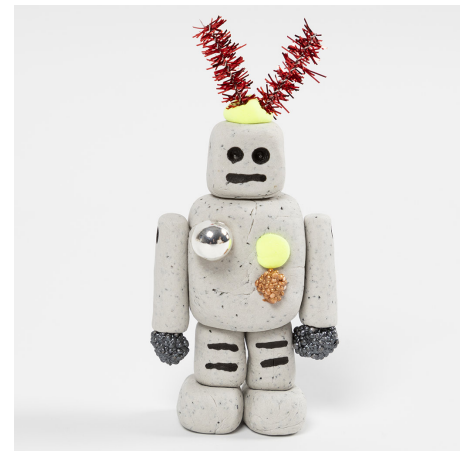
**54**  
Gör till exempel den här minidatorn av Stone Clay. Skärmen är tillverkad av Silk Clay® och tangentbordet består av pärlor, små Foam Clay®-kulor och knappar gjorda med tuschpenna.



**55**  
Den här robotmobiltelefonen kan också tillverkas av Silk Clay®. Skärmen är tillverkad av Foam Clay® och antennen av piprensare och en liten Silk Clay®-kula. En stor pärlknapp kan fästas med Sticky Base och knappar kan ritas på med en tuschpenna.



**56**  
Inspiration till en annan kupolrobot.



**57**  
Inspiration till en robot tillverkad av Stone Clay och dekorerad med pärlor och tuschpenna.



**58**  
Inspiration till robotens radiosändare av Stone Clay och Foam Clay® med pärlor, piprensare och tuschpennor. Använd fantasin och skapa dina egna roliga robotfigurer.