



Fat tillverkat av svartvit resingjutmassa

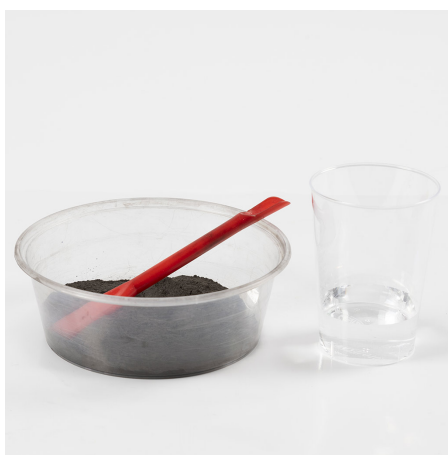
v17060

Gjut små vackra snäckformade fat av svart och vit resingjutmassa. Gjutningsprocessen är enkel och okomplicerad. Blanda bara pulvret med vatten, välj färgkombination och häll massan i formen. Gör enkla svartvita fat eller blanda båda färgerna för att en unik och dekorativ effekt.

Så här gör du



Prickiga och randiga utföranden



1

Blanda först den svarta gjutmassan för att göra de två olika mönstrade utförandena. Blanda 50 g svart resingjutmassa med ca 13 g vatten.



2

Sprid ut den svarta gjutmassan runt kanten av formen och gör prickar och/eller ränder.



3

Låt den svarta gjutmassan härda i formen.



4

Blanda nu den vita gjutmassan. Använd 100 g vit resingjutmassa och 35 g vatten till båda formarna.



5

Se till att den svarta gjutmassan har hunnit härda innan du häller den vita gjutmassan i formen.





6 Lyft upp kanterna på formen med fingertoppen och låt formen falla ned på bordet. Fortsätt så i 4–5 minuter hela vägen runt för att få bort alla luftbubblor från blandningen.



7 Låt gjutmassan härda i 40–60 minuter. Den når full draghållfasthet efter 24 timmar.



8 Slipa ner kanterna och eventuella ojämnheter undertill med en våt slipsvamp.



9 Rengör formen med en kökssvamp i varmt såpvatten så att färgen inte överförs till framtida gjutningar.



Svart utförande



1 Blanda svart gjutmassa 4:1. Du behöver 60 g gjutmassa och 50 g vatten till varje form.



2 Rör om ordentligt i ca 2 minuter för att avlägsna alla klumpar.



3 Håll den tjockflytande gjutmassan i formen. Börja runt kanten och knacka ut eventuella luftbubblor.



4 När formarna är fyllda lutar du formens kant en smula med hjälp av fingret. Upprepa detta hela vägen runt formens kant i ca 3–5 minuter.





5
Låt härda i 40–60 minuter. Full draghållfasthet uppnås efter 24 timmar.



Svartvitt utförande
-



1
Väg upp 75 g vit respektive 75 g svart gjutmassa.



2
Tillsätt vatten och rör om ordentligt tills du får en tjockflytande och slät blandning fri från klumpar.



3
Luta formarna en aning i vinkel, t.ex. mot slipsvampens kant. Häll den vita gjutmassan i ena halvan.



4
Lägg försiktigt formen plant och häll den svarta gjutmassan i den andra halvan. Knacka bort eventuella luftbubblor innan blandningen härdar.



5
Häll den svarta gjutmassan i den andra halvan av formen och använd omröraren för att blanda den lite med den vita gjutmassan. Se till att röra om ända ner till formens botten, som kommer att bli ovansidan.



6
Låt faten härda i 40–60 minuter. De är helt härdade efter 24 timmar. Ta sedan försiktigt upp dem ur formen.



Marmorerat utförande
-





1
Väg 75 g svart respektive 75 g vit gjutmassa och blanda till dem separat med vatten.



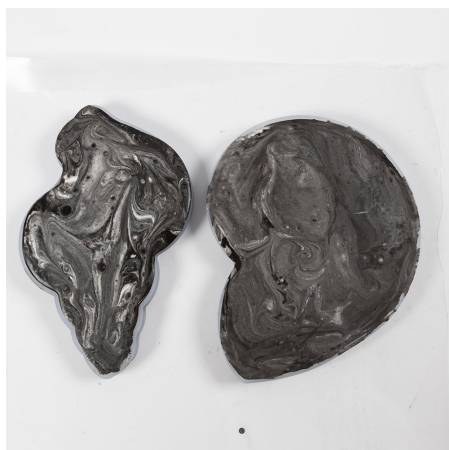
2
Kombinera de båda gjutmassorna. Häll försiktigt en tunn stråle av den svarta gjutmassan i ett spiralmönster ner i den vita gjutmassan.



3
Var försiktig så att du inte blandar de båda färgerna för mycket.



4
Häll blandningen i formen och knacka ut luftbubblorna. Viktigt! Färgerna kommer att blandas ytterligare under processen.



5
Låt härda i ca 40–60 minuter.



6
Avlägsna formen försiktigt eftersom faten är tunnare i botten.