



Transparent tvål med formpressade blommor

v17238

Gör fina blomtvålar som du kan dekorera badrummet med. Tvålarna tillverkas av två olika typer av tvålmasa. Blommorna tillverkas med vit tvål som är färgad i olika nyanser, medan resten tillverkas av klar tvålmasa i en skir blek färg.

Så här gör du



1 Mät upp 3 x 15 g vit tvålmasa.



2 Placera tvålmassan i en värmeständig behållare. Smält tvålen i mikrovågsugnen på 80 % effekt i cirka 30 sekunder. Om tvålen inte har smält helt, värm den i 5 sekunder åt gången tills den är helt flytande.



3 Om du inte har mikrovågsugn kan du smälta tvålmassan i vattenbad i 50-70 °C. Låt inte vattnet koka. Rör om i tvålen medan den smälter.





4 Smält en sats tvålmasa i taget. Tillsätt nu rosa tvålfärg till två av de smälta tvålmassorna. Tillsätt 3 droppar färg till den första satsen med 15 g tvål. Tillsätt sedan 10 droppar till nästa 15 g tvål och ingen färg till den sista satsen på 15 g tvål.



5 Rör ner de två färgerna helt i tvålmassan och häll blandningen i formen. Låt blommorna stelna i formen i cirka 5 minuter och luta dem sedan försiktigt utåt.



6 Tips! Om för mycket tvålmasa hälls i formen eller om tvålen rinner över ska du försiktigt ta bort överflödigt fast tvål med en hobbykniv. Var försiktig så att du inte skär i formen.



7 Placera de formade blommorna i formen. Det här tipset omfattar 11 blommor i olika mönster och färger.



8 Mät upp 75 g klar tvålmasa.

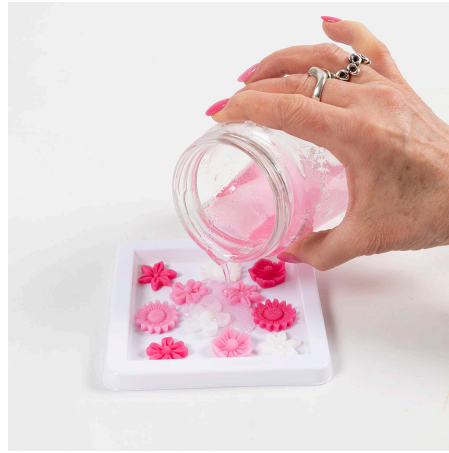


9 Smält den genomskinliga tvålmassan i cirka 30 sekunder i mikrovågsugn eller i vattenbad på spisen som tidigare. Tvålen får inte överstiga 70-80 °C.





10 Tillsätt 2 droppar rosa tvålfärg till den smälta klara tvålen och rör om ordentligt.



11 Häll den genomskinliga rosa tvålen över blommorna i formen och låt stelna.



12 Låt tvålen härda i ungefär 1 timme. Tryck försiktigt ut tvålen ur formen genom att trycka lätt på baksidan tills den lossnar.



13 Dela tvålen i fyra delar med en vass kniv.



14 Om kanterna är något ojämna kan de jämnas ut med lite vatten. Tvålen är helt härdad och klar att använda efter 24 timmars härdningstid på ett absorberande underlag (t.ex. kartong). Förvara tvålen i en självdränerande tvålkopp eller inlindad i silkespapper eller i en cellofanpåse.